



2013

Eidgenössisches Turnfest
Fête fédérale de gymnastique
Biel Bienne

Gymnastique Fantastique

FFG 2013

„Gymnastique fantastique“

„La Fête au bord du lac “



 2013

Eidgenössisches Turnfest
Fête fédérale de gymnastique
Biel Bienne

Gymnastique Fantastique

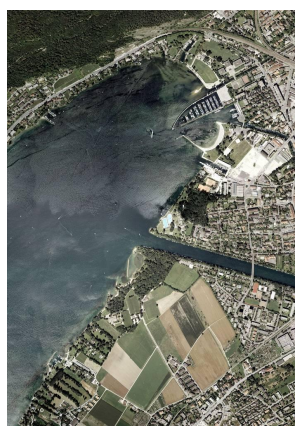


Programme



- Tour d'horizon
- budget
- Les sites
- Les manifestations
- Les partenaires
- La durabilité
- La régionalité
- Questions

Fête fédérale de gymnastique à Bienne: 13 - 23 juin 2013



ETF 2013 Biel/Bienne



„Les jeux de la Suisse“ en bref

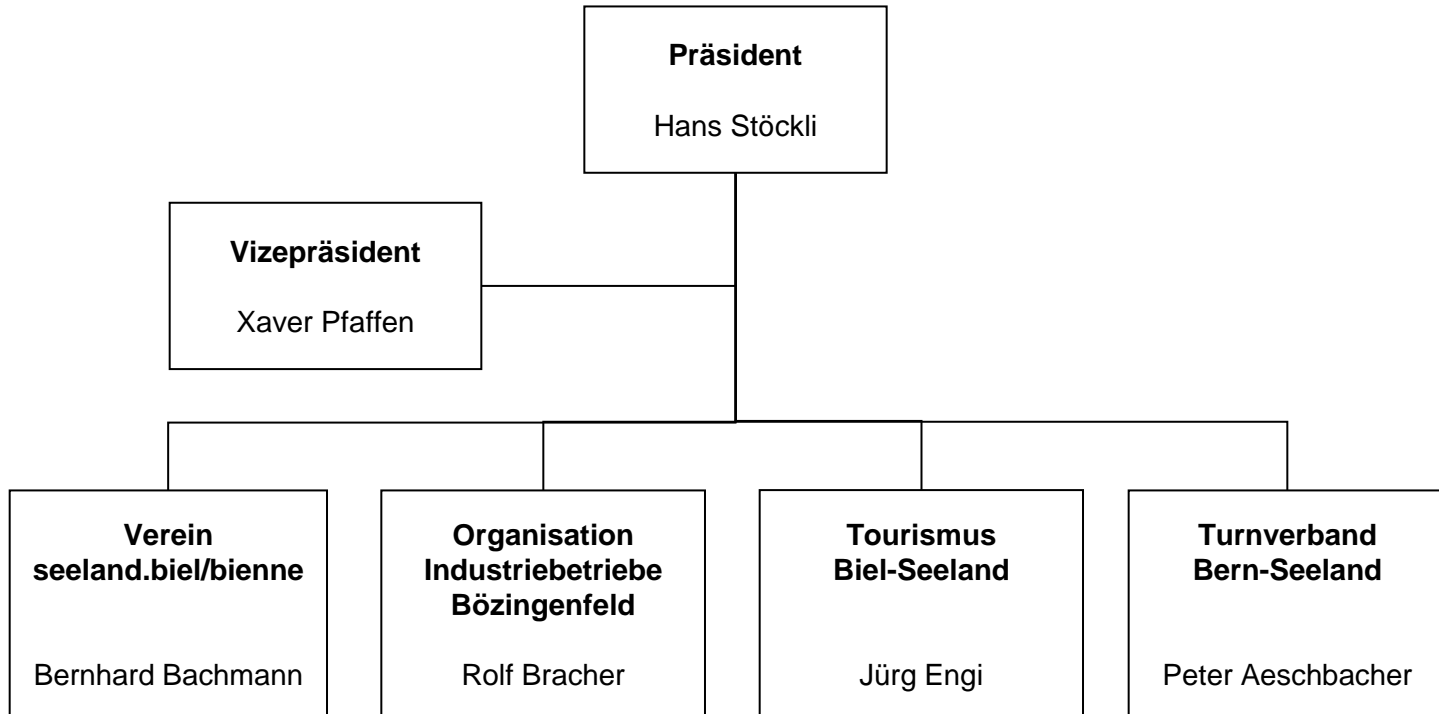
- Le plus grand événement de sport de masse en Suisse
- „La fête au bord du lac“ en région de Bienne – le plus grand événement depuis l'Expo.02
- 60'000 gymnastes, 8'000 aides, >100'000 visiteurs
- Diversité sportive: 130 disciplines et catégories
- env. 17,5 millions de SFr. de budget
- La Fête fédérale de gymnastique: l'événement le plus important de la fédération sportive la plus grande en Suisse



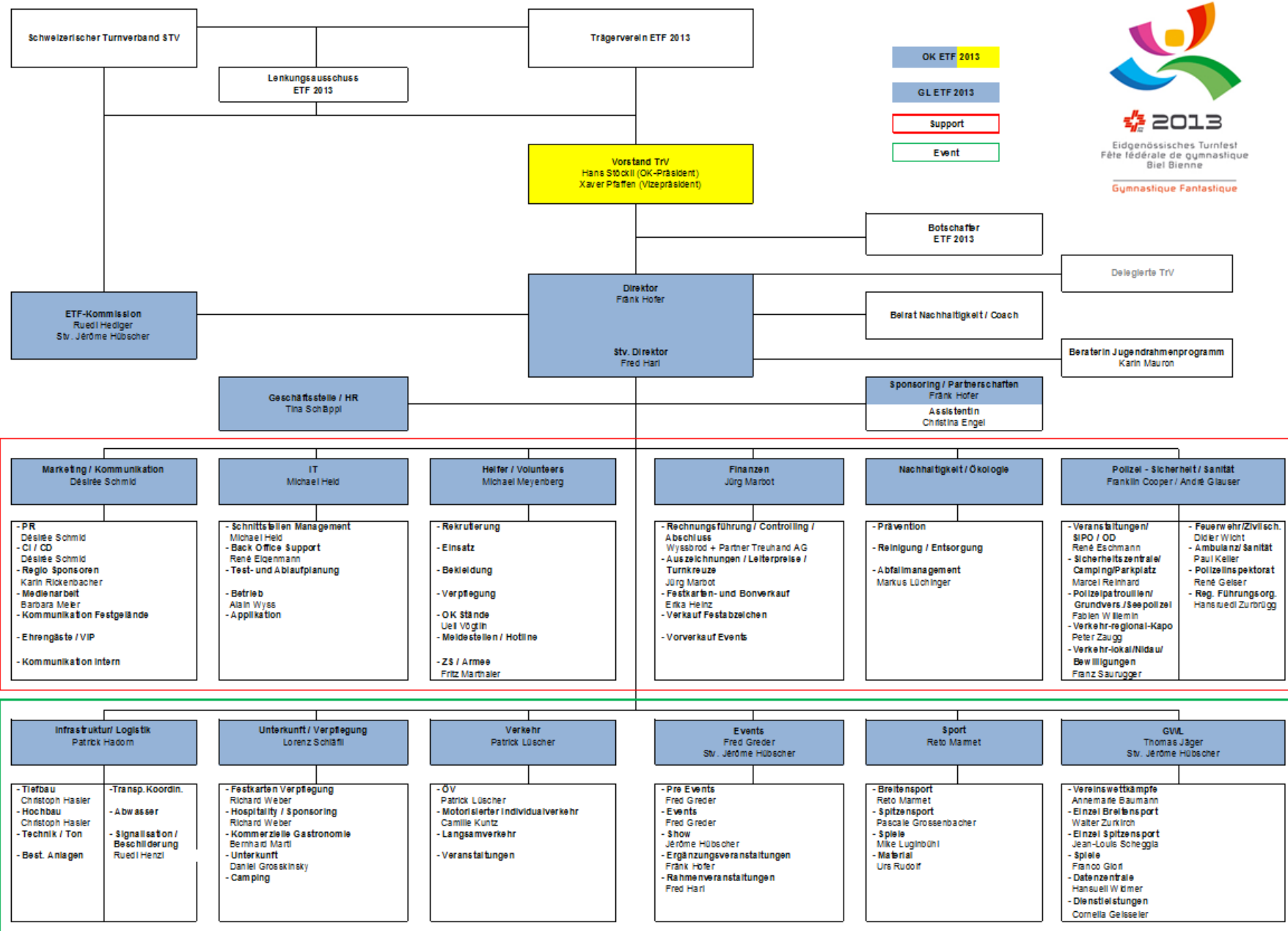
ETF 2013 Biel/Bienne



Collectivité responsable FFG



Organisation ETF 2013 Biel/Bienne



Budget Récapitulatif



RECETTES

Partenaires

Sponsors	SFr.	3'750'000.00		
Fonds de loterie	SFr.	1'000'000.00		
Allocation Fondation Vinetum	SFr.	800'000.00	SFr.	5'550'000.00

Entrées

Cartes de fête	SFr.	7'260'000.00		
Primes	SFr.	685'000.00		
Vente des billets pour manifestations diverses	SFr.	270'000.00	SFr.	8'215'000.00

Autres recettes

Gastronomie	SFr.	1'995'000.00		
Hébergement	SFr.	580'000.00		
Places de parc	SFr.	185'000.00		
Divers	SFr.	765'000.00	SFr.	3'525'000.00

RECETTES TOTALES

SFr. 17'290'000.00

DEPENSES

Personnel

Salaires, charges sociales	SFr.	748'000.00		
Travaux externes	SFr.	2'336'000.00		
Bénévoles	SFr.	1'110'000.00		
Directions de concours, fonctionnaires	SFr.	1'513'000.00	SFr.	5'707'000.00

Différents sites de la fête

Locations, dédommagements	SFr.	471'000.00		
Infrastructure	SFr.	4'167'000.00		
Matériel concours	SFr.	550'000.00		
Technique	SFr.	600'000.00	SFr.	5'788'000.00

Dépenses diverses

Gastronomie	SFr.	1'723'000.00		
Transports	SFr.	2'076'000.00		
Events	SFr.	535'000.00		
Gestion et administration	SFr.	342'000.00		
Marketing et publicité	SFr.	1'060'000.00		
Divers	SFr.	309'000.00	SFr.	6'045'000.00

DEPENSES TOTALES

SFr. 17'540'000.00

PERTE

SFr. -250'000.00

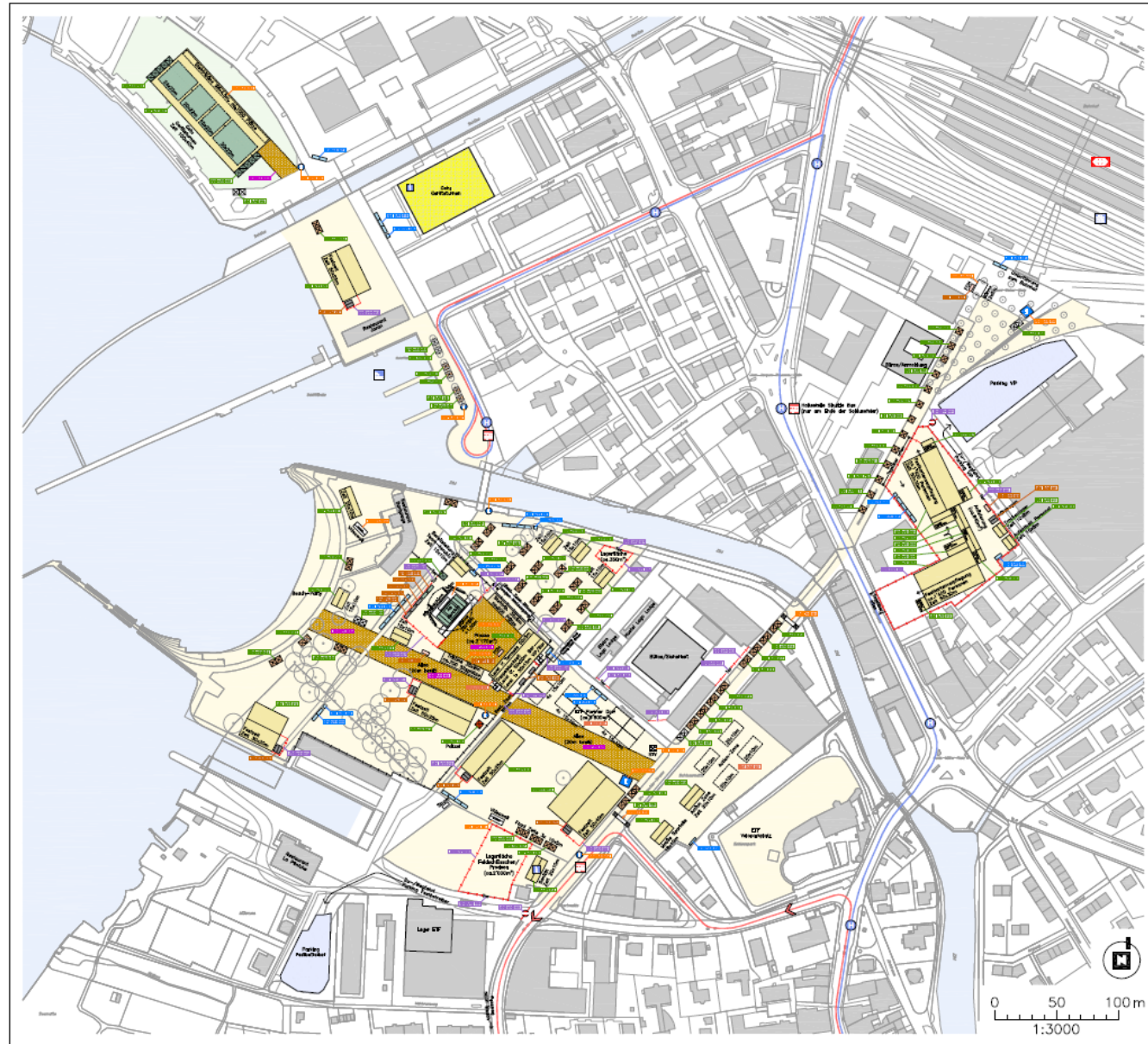
ETF 2013 Biel/Bienne

- Standorte



Expopark

Das Festzentrum
am See garantiert
ein einmaliges
Ambiente für
Turner und
Besucher.
Sport: Aerobic
und Geräteturnen



Gurzelen



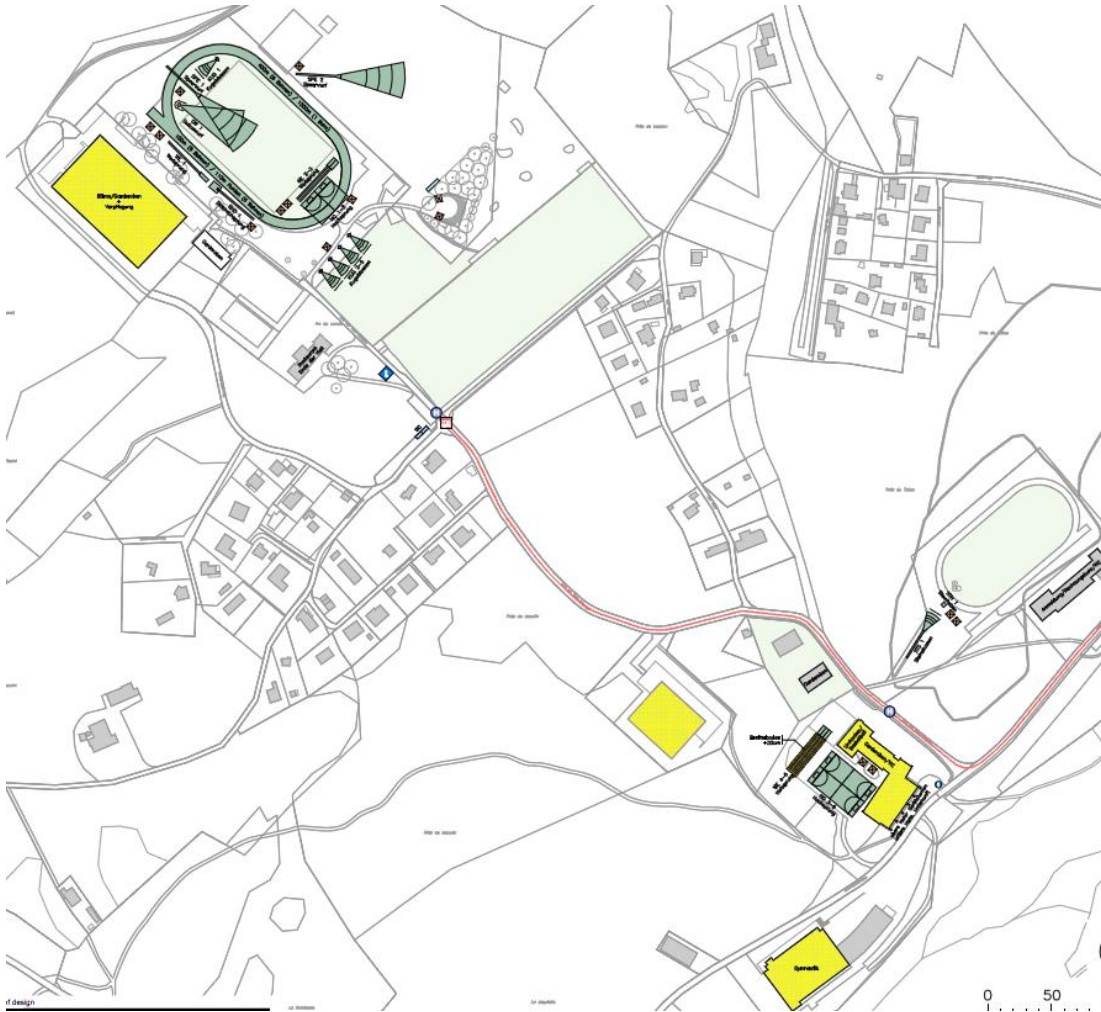
Bözingen



2013



Magglingen



Ipsach



2013

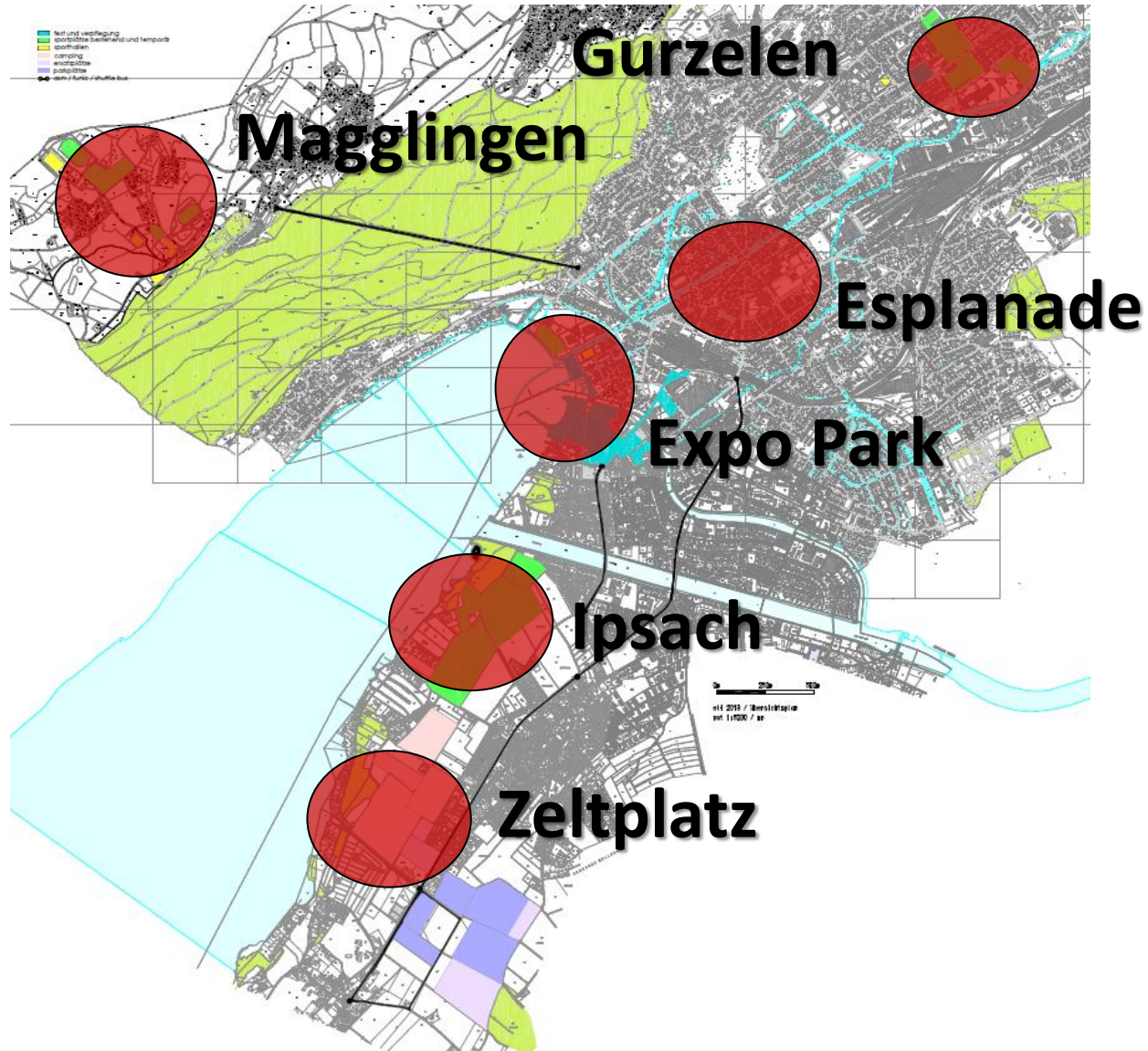


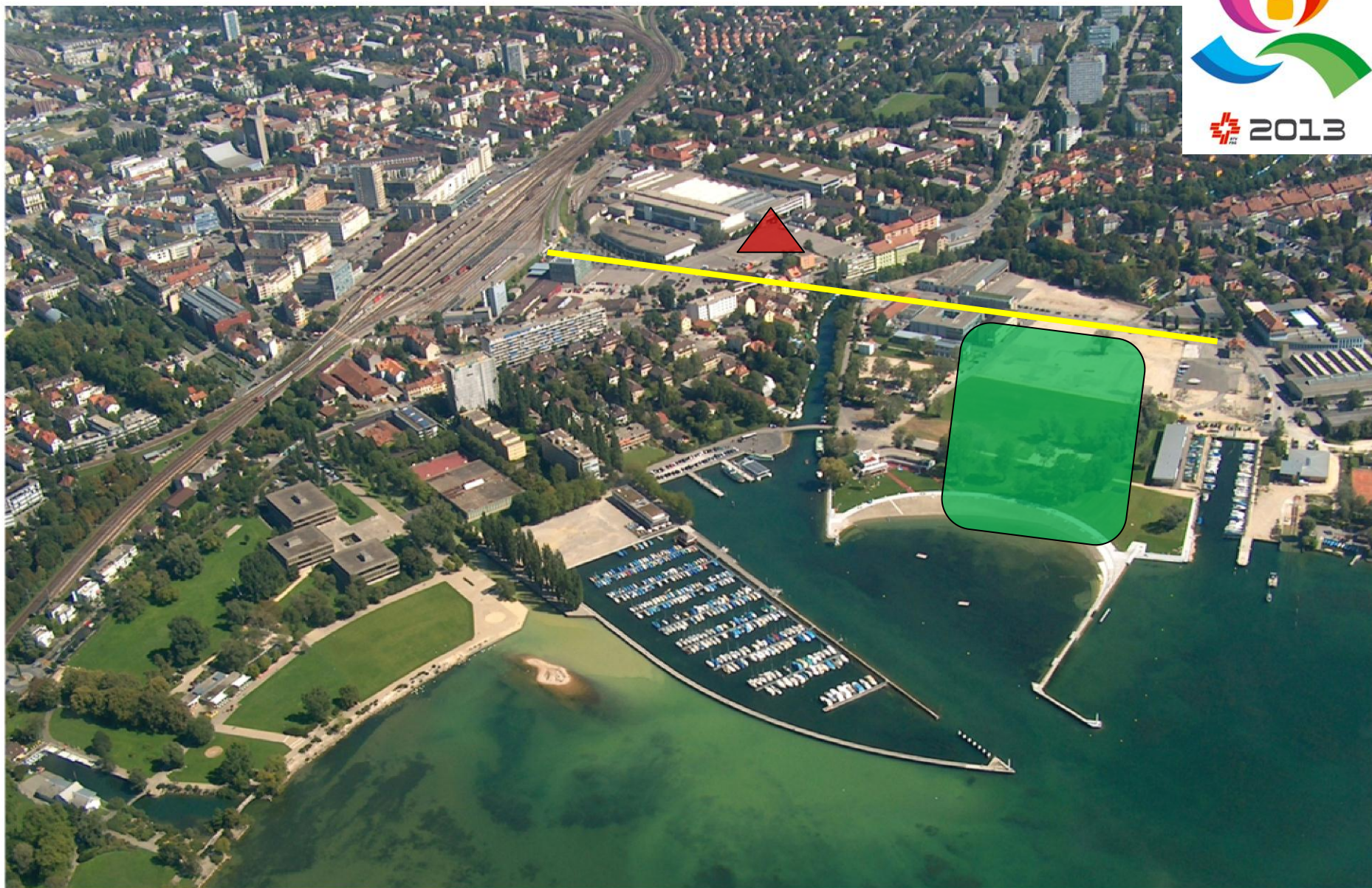
Ipsach / Sutz- Lattrigen / Bellmund

Camping und
Parkplätze



Wege am ETF







Übersicht – Rahmenveranstaltungen



13. Juni 2013	20.15 Uhr	Eröffnungsfeier
14. Juni 2013	20.30 Uhr	Konzert Pegasus
16. Juni 2013	11.00 Uhr	Carmina Burana
18. Juni 2013	20.00 Uhr	Soirée fantastique
19. Juni 2013		Journée fantastique
19. Juni 2013	20.00 Uhr	Soirée fantastique
20. Juni 2013	20.00 Uhr	Soirée fantastique
21. Juni 2013	20.00 Uhr	Soirée fantastique
22. Juni 2013	11.00 Uhr	Umzug
22. Juni 2013	20.00 Uhr	Soirée fantastique
23. Juni 2013	11.00 Uhr	Schlussfeier

Hauptsponsoren



Eidgenössisches Turnfest
Fête fédérale de gymnastique
Biel Bienne

Gymnastique Fantastique



Event by



Official Carrier



Mit freundlicher Unterstützung



Armee / Zivilschutz

Co-Sponsoren



Platzhalter

Supporter



Platzhalter

Host Broadcaster



Nationaler Medienpartner



Regionaler Medienpartner



Präventionspartner



Gesundheitsförderung Schweiz
Promotion Santé Suisse
Promozione Salute Svizzera
Health Promotion Switzerland

Platzhalter



Standortgemeinden



Relevanz für Umwelt, Gesellschaft, Wirtschaft



Das ETF 2013 generiert zusätzliche Belastungen:

- Verkehr – CO₂ / Mehrverkehr / Transporte...
- Abfall – Bauabfälle / Fest-Abfälle / Nahrungsmittel / Pet
- Boden, Fauna und Flora – Temporäre Anlagen /
Frequenzen Seeufer, Wälder, Wiesen / Wasser-
Abwasser / Lärmimmissionen ...
- Gastronomie – Energieverbrauch / CO₂ / Transporte ...
- ...

Relevanz für Umwelt, Gesellschaft, Wirtschaft



Und bietet Chancen:

- Auftragsvolumen für lokales Gewerbe
- Positive soziale Effekte für alle Involvierten
- EXPO Feeling, Yes we can...
- Vorbildliche Lösungen können die Involvierten beeinflussen
- Lösungen für nachhaltige Effekte
- Neue Netzwerke und Kooperationen
- Partner und Sponsoren steuern
- ...

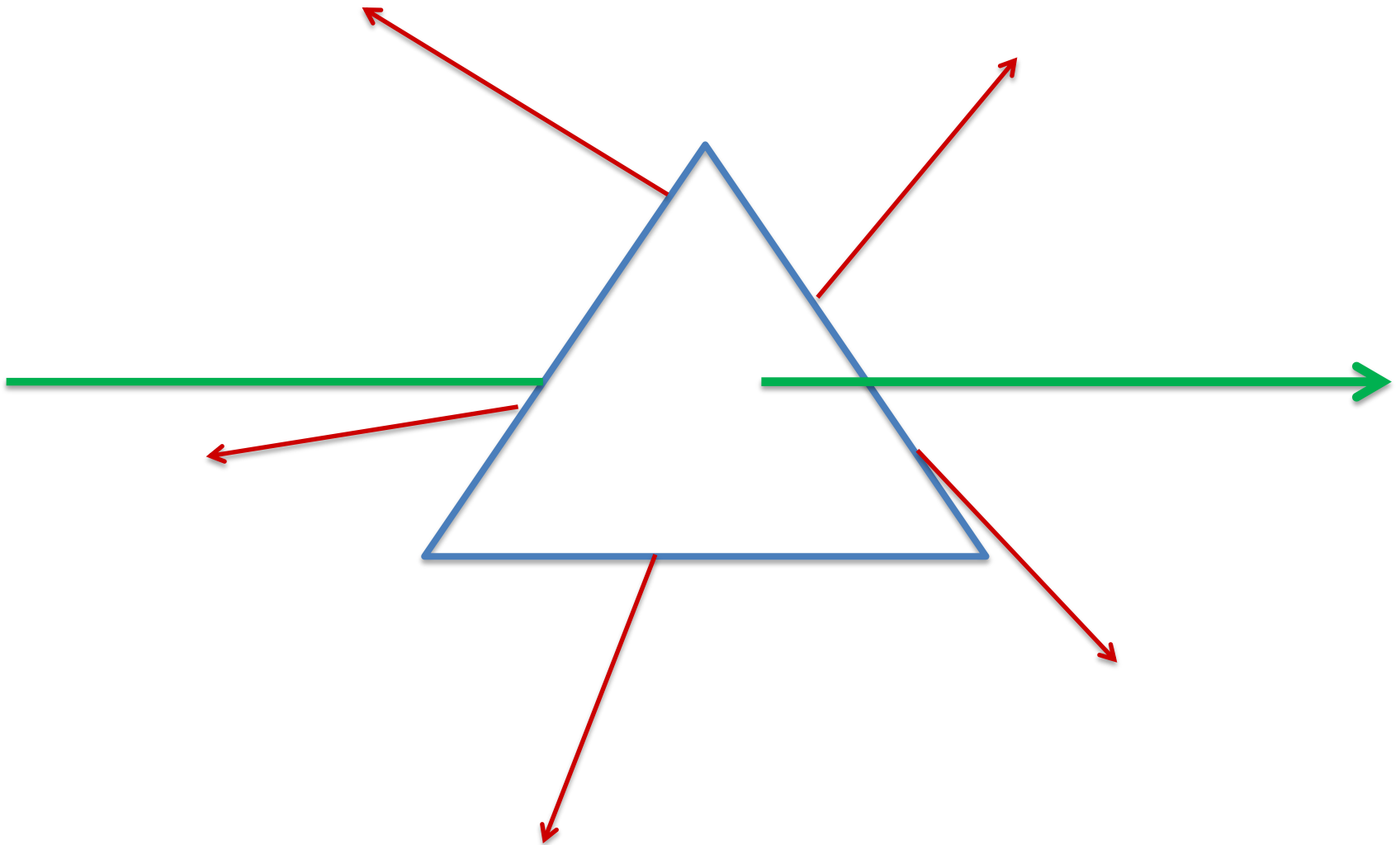


Nachhaltigkeitsstrategie des ETF 2013 – die Vision



- Das ETF 2013 setzt neue Standards für Grossanlässe.
- Es minimiert nicht nur Belastungen von Umwelt und Gesellschaft, sondern schafft neue gesellschaftliche, wirtschaftliche und ökologische Mehrwerte.
- Es verfolgt dabei einerseits Ziele für die nachhaltige Ausgestaltung des Events selber, und übt andererseits eine steuernde Wirkung auf seine Partner und die Besuchenden aus.
- Das ETF 2013 betrachtet dabei auch den Zeitraum nach dem Event und schafft dauerhafte Mehrwerte für die Region für die Zeit danach.

Nachhaltigkeitsstrategie des ETF 2013



Die Regionalität



Zielsetzung aus der Strategie:

- 80% aller Aufträge werden in der Region vergeben
 - Bau, Bodenschutz, Beschallung, Gastronomie, Künstler, Druck, Essen, Beratungen, Planung, Transporte...
 - Ca. 7-9 Mio.
 - Am Fest generierte Umsätze in der Gastronomie
 - Ca. 2-3 Mio.
 - Beitrag an regionalen Fonds zur Förderung von Nachwuchssport
 - Helferentschädigung
 - Zufriedenheit der Stakeholder



Die Regionalität II

Möglichkeiten zum Mitwirken:

- Hospitality Tickets für ihre Gäste, Partner, Mitarbeitenden...
- Veranstaltungs-Tickets
- Stadtbühnen Branden
- Zonenbranding

→ Frau Karin Rickenbacher, Ressortleiterin Regio-Sponsoring,
karin.rickenbacher@etf-ffg2013.ch, 079 427 96 50



FRAGEN?



HERZLICHEN DANK

Frank Hofer, Direktor ETF 2013

frank.hofer@etf-ffg2013.ch 079 353 30 10